

# ¿CÓMO RECUPERAR? EL CÉSPED DAÑADO

Quando un césped tiene algunas zonas sin pasto se puede deber a varias causas: enfermedades, falta de homogenización de la mezcla de semillas, accidentes, falta de riego y alto tráfico. En este proyecto enseñaremos a resembrar para recuperar las zonas sin pasto producidas por el tránsito.

## Herramientas

- Horqueta
- Picota
- Manguera
- Guantes jardinería

## Materiales

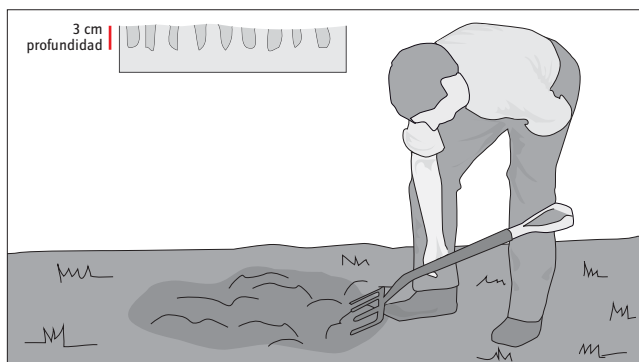
- 1 Semilla prado Manquehue con Dichondra
- 1 Tierra Biológica Compost
- 8 Estacas
- 1 Cinta amarilla



En su mayoría las semillas de césped están compuestas por mezclas de 2 ó más semillas para aprovechar las características particulares de cada una. Hay mezclas resistentes al alto tráfico y a la sequía. Otras que toleran muy bien la sombra. Hay finas, ideales para el antejardín o jardines de bajo uso.

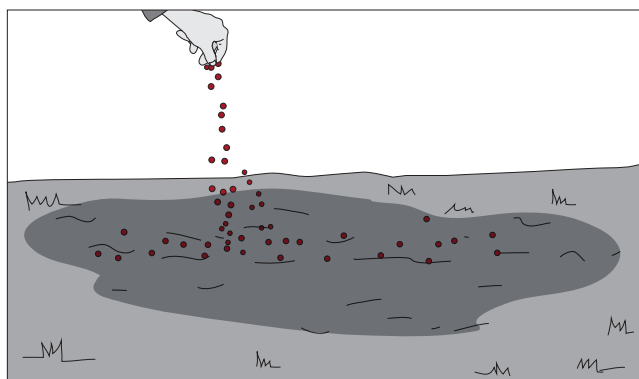
## PASOS A SEGUIR

### 1 Horquetear



- La resiembra se comienza horquetear en las zonas más dañadas. Esto es enterrar la horqueta por lo menos 3 cm en el césped para generar los espacio donde caerán las semillas.

### 2 Sembrar



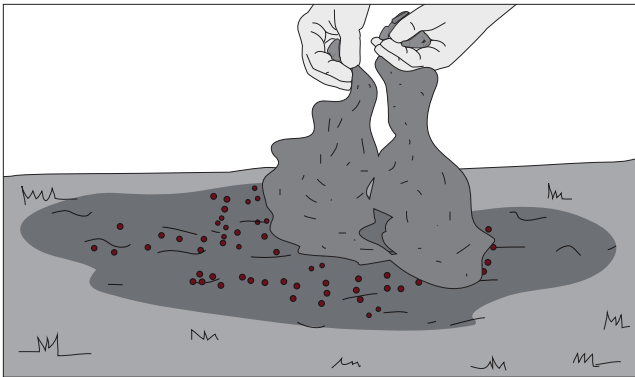
- Esparcir al voleo las semillas en toda la zona recién horqueteadas.



### Horqueta:

La horqueta es una herramienta fundamental en jardinería, ya que sirve para mantener descompactado el terreno, ya sea una zona de césped, la tierra de un macizo o los maceteros. Hay de distintos tamaño dependiendo de la zona donde se va a trabajar, incluso cambia la cantidad de puntas, pero todas cumplen la misma función de poder enterrarlas en para hacer agujero en el suelo.

### 3 Cubrir las semillas



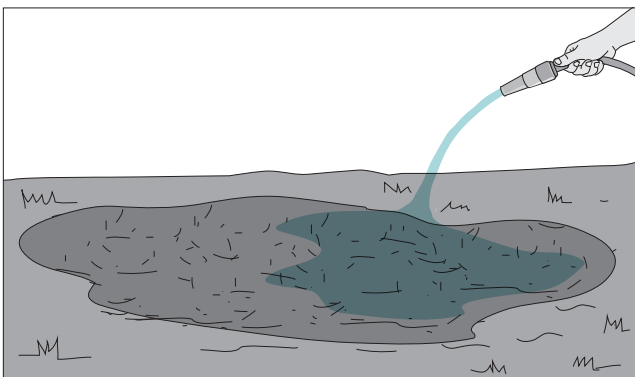
- Una vez repartida las semillas hay que cubrirlas con una delgada capa de compost que permita protegerlas y generar el ambiente para que germinen.

### Semillas:

*En el caso del césped tratado en el proyecto es una mezcla de dichondra, que notamos por sus hojas circulares. Por eso se eligió una combinación que contenga dichondra, pero además como es una zona expuesta al tránsito, se privilegió que tuviera manquehue, una especie muy resistente. Esto propiciará un rápido cubrimiento, sin perder su textura fina.*

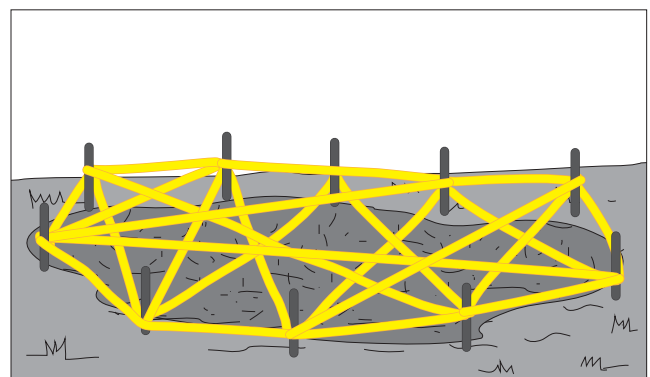


### 4 Regar



- Durante las 3 primeras semanas hay que regar de mañana y de noche. Las primeras veces tiene que ser con un chorro muy fino, casi pulverizado para que no se muevan las semillas.

### 5 Delimitar el área



- Es bueno delimitar el área de resiembra con estacas y algunas cintas para señalar y evitar que los pájaros se coman las semillas.