



CÓMO REPARAR LA LLAVE DEL LAVAPLATOS

Una falla clásica en la casa es la molesta gotera que además es un desperdicio de agua. En pocos y muy fáciles pasos, te enseñaremos cómo reparar la llave del lavaplatos para evitar goteras, enfocándonos en la zona donde se originan. Vamos, ¡hazlo con HUM!

ÍNDICE

1. REVISAR LAS ROSCAS
2. GOTERA PROVENIENTE DEL AIREADOR
3. GOTERA VIENE DESDE LA NARIZ

4. GOTERA DESDE LAS LLAVES
5. SI LA GOTERA SE ORIGINA EN LOS FLEXIBLES

MATERIALES Y HERRAMIENTAS

Materiales

- Teflón

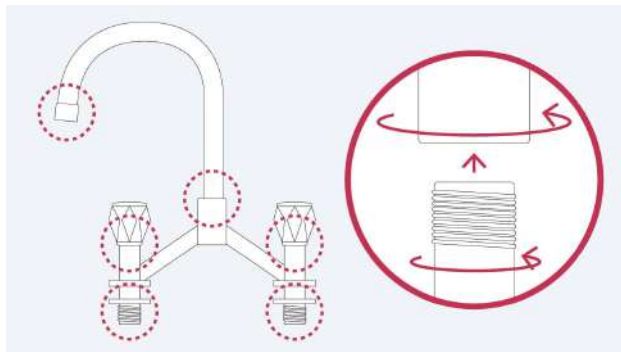
Herramientas

- Destornillador
- Cuchillo

ANTES DE COMENZAR:

Para limpiar las piezas de la llave, utiliza una solución 50% agua y 50% vinagre.

1 REVISAR LAS ROSCAS



Comienza revisando el estado de las roscas, que son las siguientes:

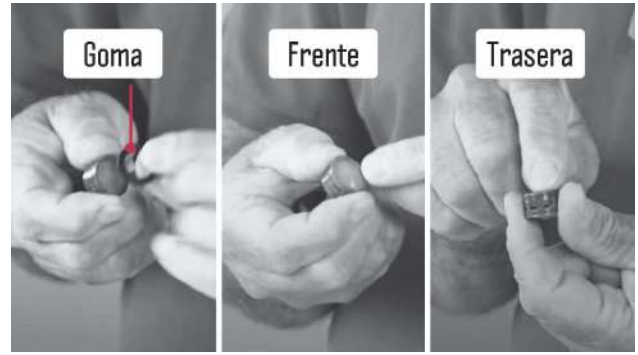
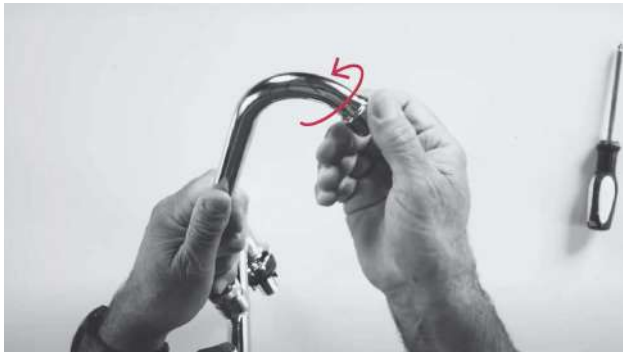
- Las que reciben el flexible que transporta el agua caliente y agua fría respectivamente.
- La que afirma el caño o nariz por donde sale el agua.
- Donde va el aireador.
- Las que tienen las manillas.

2 GOTERA PROVENIENTE DEL AIREADOR



Importante

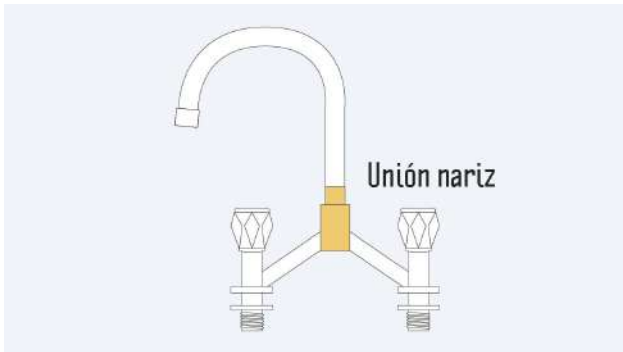
Todas las conexiones de la llave se aprietan a mano, sin la necesidad de usar herramientas.



Si detectas una gotera desde el aireador o este no está funcionando bien (el agua sale en forma irregular), desenróscalo:

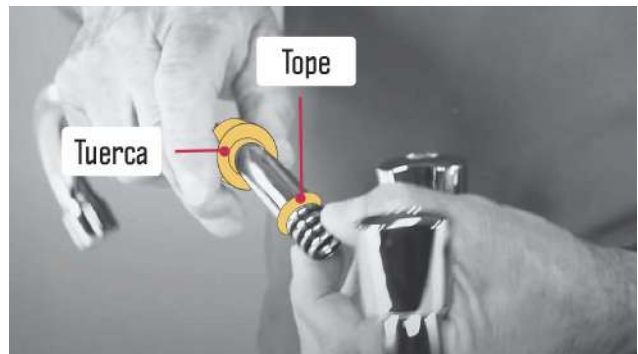
- Revisa la goma, ya que muchas veces se junta sarro a su alrededor.
- Este trabajo no requiere de ninguna otra herramienta más que tus manos.

3 GOTERA VIENE DESDE LA NARIZ



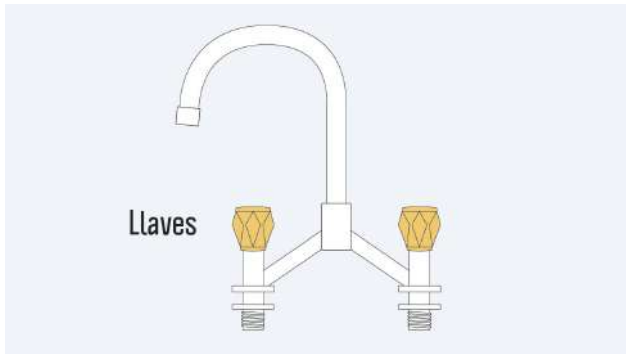
Si la gotera proviene desde la base de la nariz puede ser porque los aros de goma (o-rings) no están bien puestos o se doblaron.

- Desenrosca la tuerca que está en la base de la nariz.
- Tira con cuidado de la nariz para que se suelte.



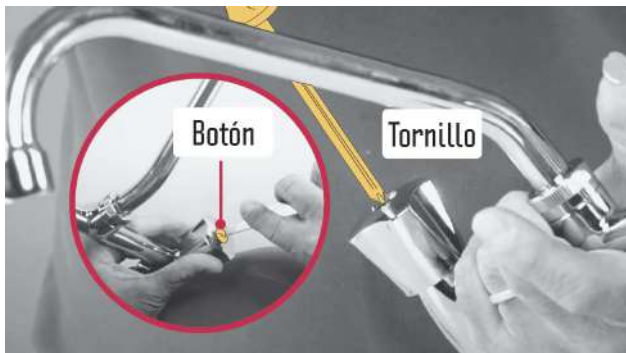
- Saca los aros de goma y límpialos en la solución.
- Vuelve a ponerlas con cuidado e instala nuevamente la nariz en su lugar, presionando hasta que tope.

4 GOTERA ES DESDE LAS LLAVES

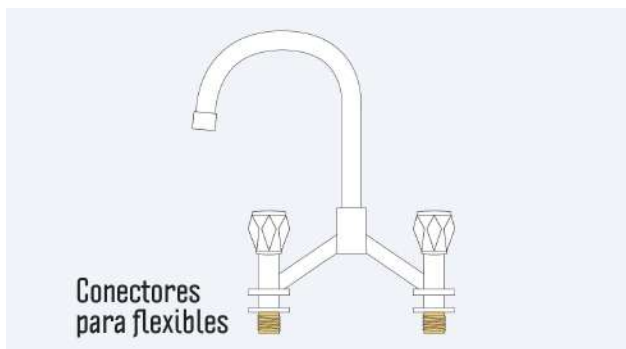


Si es que la gotera tiene su origen en las manillas o llaves, en este caso son de bola, debes dejarlas remojando en la solución de vinagre y agua. Chequea también el cuerpo de la llave:

- Saca la tapita superior de cada llave, ayudándote de un cuchillo y desatornilla el tornillo (como en la imagen).
- Revisa si hay sarro dentro. De ser así, deja remojando toda la pieza en la solución de vinagre y agua.
- Luego, vuelve a armar la llave con cuidado.



5 SI LA GOTERA SE ORIGINA EN LOS FLEXIBLES



Normalmente aquí no hay teflón ya que llevan un sello de goma en alguna parte, pero esa goma muchas veces se desgasta y comienza a filtrar. Para ello, una buena solución es colocar teflón en las uniones con los flexibles, que evitará las filtraciones:

- Coloca la cinta siempre en el sentido del hilo (o como se mueven las agujas del reloj, de izquierda a derecha).
- A medida que vayas colocando el teflón estíralo un poco, para que se vaya insertando en el hilo.
- Córtalo cuando la capa de teflón ya sea suficientemente gruesa.
- Para evitar filtraciones, preocúpate de apretar bien la tuerca que afirma la grifería por debajo del mueble.

Ahora ¡a trabajar! Revisa las griferías de tu casa y con estos simples pasos, podrás hacer las reparaciones necesarias y evitar filtraciones y daños en tu baño, cocina y lavadero. ¡Hazlo con HUM!